



**JARDINERÍA ECOLÓGICA E INFRAESTRUCTURA VERDE EN ENTORNOS URBANOS Y PERIURBANOS**

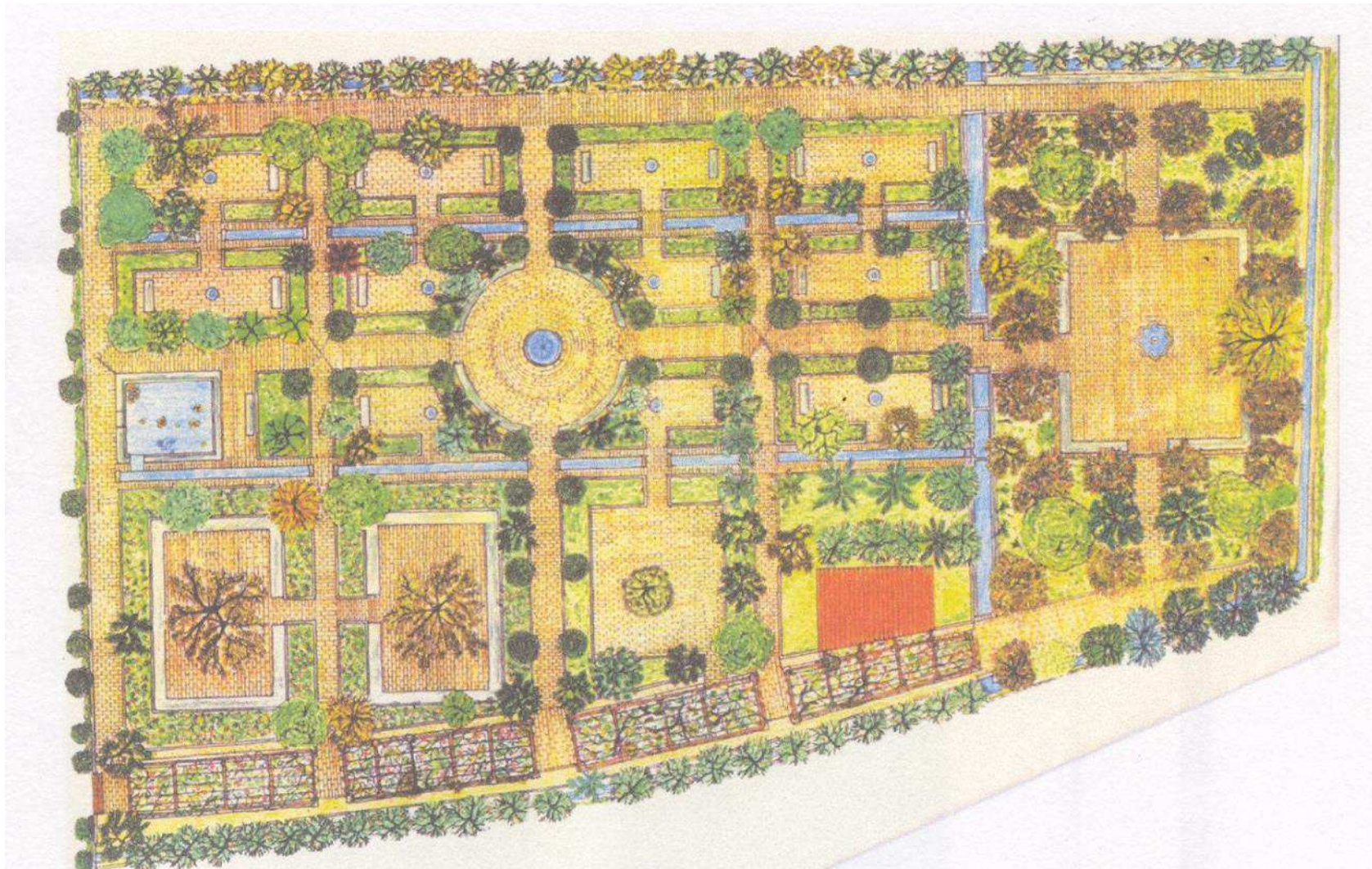
**PARC DE MARXALENES Y PARC DE LA RAMBLETA. VALENCIA**





1985 L´Hort d´Almenar. Burjassot.





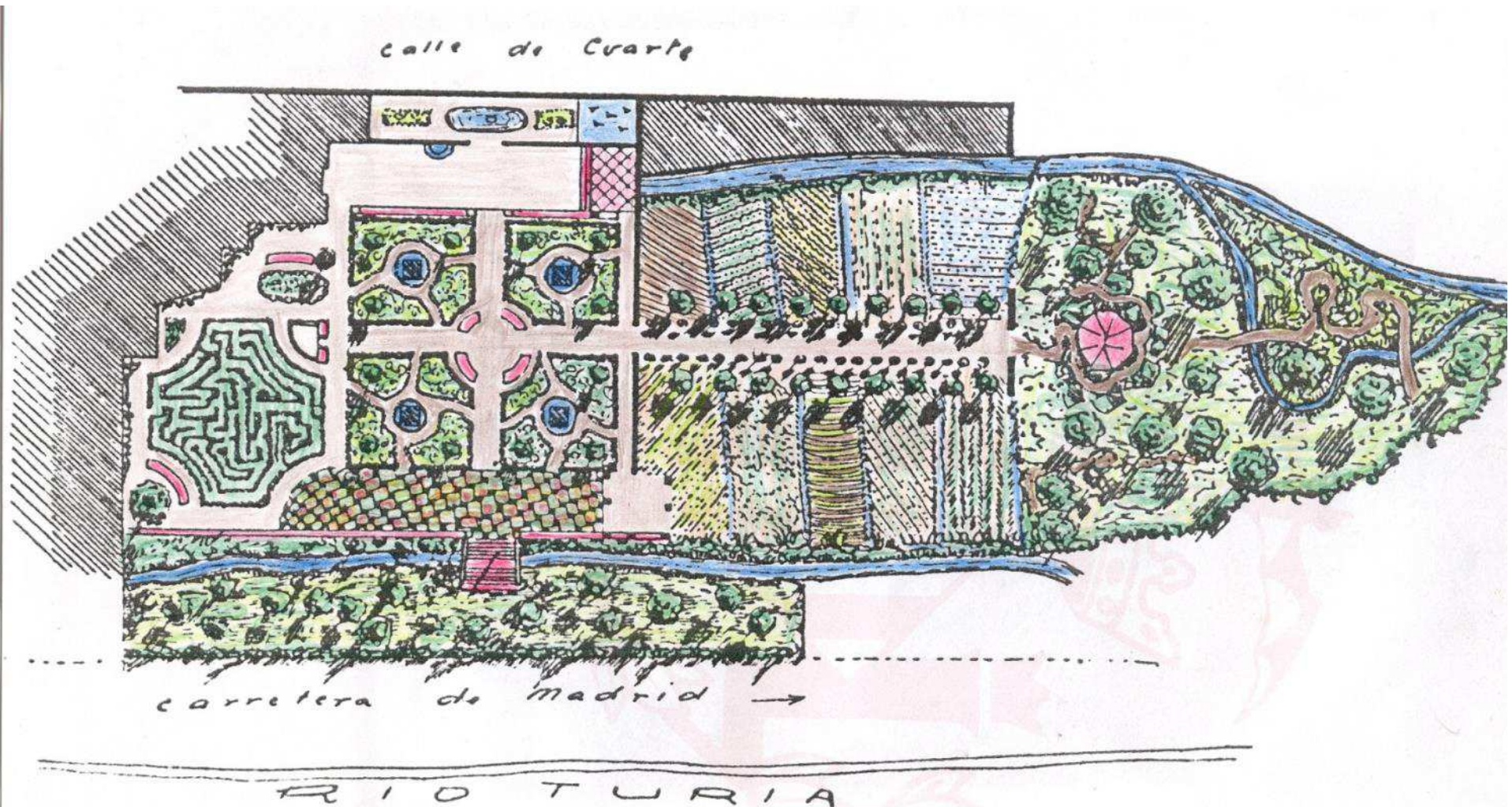
## TALLER DE JARDINERÍA BABILONIA

L'hort d'Almenar-Recreación de un huerto-jardín mediterráneo. La totalidad de la plantación se realizó en 1985 con plántones de un año. Se dispone de información de la procedencia de las semillas.









Jardín de Juliá.—Plano reconstruido sobre el terreno

Esquema del jardín tradicional mediterráneo en el que podemos observar las tres partes que lo caracterizan: jardín formal- huerto jardín-bosque.





Parque de Marxalenes- Valencia.





- ÁREA DE JUEGOS
- ACCESOS
- ESCULTURAS-FUENTE
- SERVICIOS PÚBLICOS

**EMT** BUS Línea 8

C/ Reus - Ruaya

**EMT** BUS Línea 9

**m** FGV línea 4 REUS

































Parque de la Rambleta- Valencia









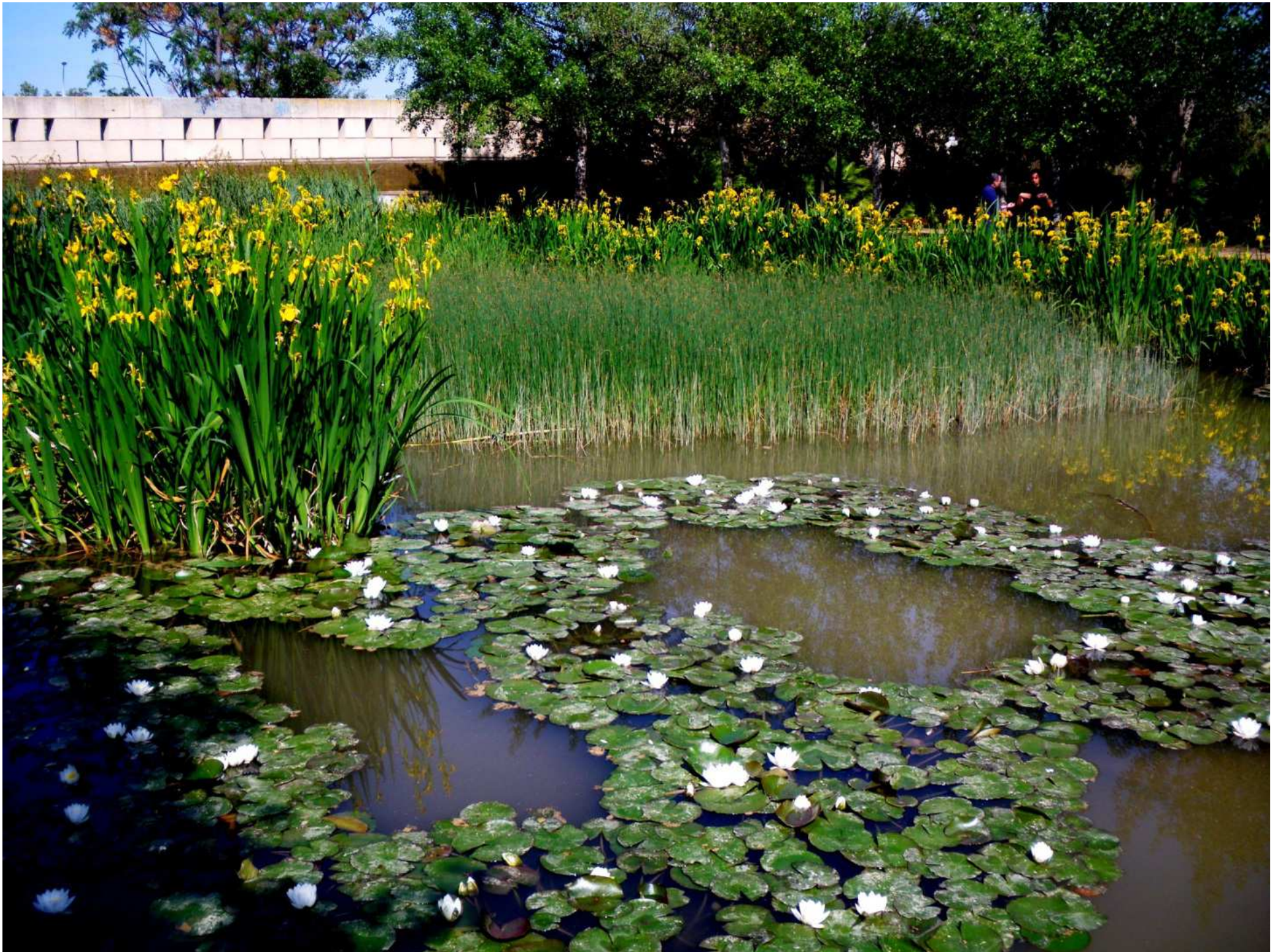
















































GOBIERNO DE VALÈNCIA  
 DEPARTAMENT D'AMBIENT I DESARROL·LO SOSTENIBLE  
 SERVEI DE JARDINERIA

## PARQUE DE LA RAMBLETA

Observaciones sobre la biodiversidad (Abril de 2011)

# RUISEÑOR

*Luscinia megarhynchos*

**Familia:** Turdidae

**Nom comú:** Ruiseñor

**Nom científic en català:** Ruiseñor

**Descripción:** El adulto tiene el dorso pardo y el vientre pardo grisáceo, la cola tiene un tono rojizo. Es de pequeño porte, entre 15 y 17 cm. En la fase juvenil es pardo con manchas ocres por encima y claro con orlas pardas por debajo, la cola y alas son como las de los adultos con puntos blancos.

**Se cría:** en parques, huertas, plantaciones de frutales y jardines. En Europa central es raro a alturas superiores a 400 metros sobre el nivel del mar; en el sur ocupa zonas montañosas hasta los 1000 m. El ruiseñor inverna en los bosques lluviosos de África tropical y regresa a finales de abril, adelantándose unos días el macho a la hembra. Se dirigen a su mismo territorio de años anteriores, donde, con probabilidad, se les unirá su hembra de años anteriores.

**Curiosidades:** A principios de abril, el ruiseñor se deja oír (al principio, sólo de noche) en el parque desde el año 2004. Su canto es, para muchos, el más espléndido de los que puede emitir un pájaro. Tiene una melodía musical, variada y potente, ascendente y descendente; se oye incluso en lo más cerrado de la noche. Más tarde, el ruiseñor canta noche y día, con

entre los crepúsculos matutino y vespertino.

Los ruiseñores jóvenes deben aprender el canto, pero para ellos basta con un pequeño estímulo, suficiente para la época receptiva que sigue a sus primeros vuelos; es decir, les basta con oír unas cuantas melodías de la boca de un cantor adulto. Cuando un ruiseñor dotado de unas cualidades cantoras excepcionales deja oír su voz en una zona determinada, automáticamente mejora el nivel de canto de los ruiseñores de aquel ambiente. Al revés, cuando muere el mejor de los cantores, la nueva generación pierde calidad.

La hembra construye su nido en matorrales a la sombra de los árboles, normalmente oculto bajo montones de hojarasca; es raro que lo haga sobre el suelo o incluso a la altura del pecho.

En mayo tiene lugar la puesta de 5 a 6 huevos de color verde oliva. En la segunda mitad de junio los polluelos saltan fuera del nido, después de haber permanecido en él unos 11 ó 12 días. A finales de agosto o principios de septiembre regresa al África tropical.

El ruiseñor devora insectos blandos, que busca en el suelo; en caso de necesidad los golpea hasta que ya no se mueven. Disfruta también comiendo bayas maduras.

[ojsur@valencia.es](mailto:ojsur@valencia.es)



















La Rambleta, un parque de gestión compartida entre el ayuntamiento y la asociación de vecinos